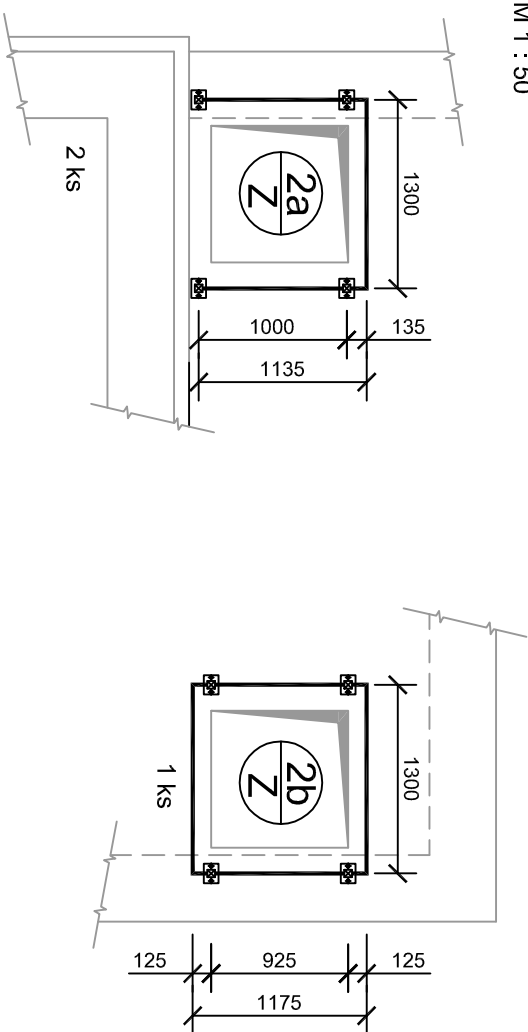


2/2 ZÁBRADLÍ KOLEM POKLOPŮ JÍMEK

PŮDORYS

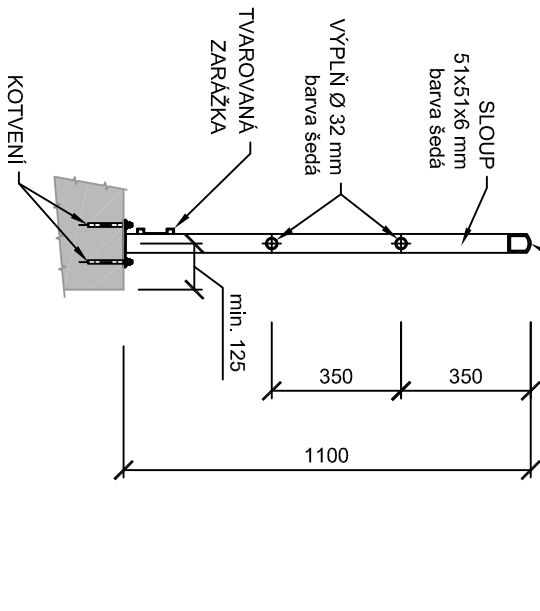
M 1 : 50



3 ks

SVISLÝ ŘEZ
kotvení shora

M 1 : 20



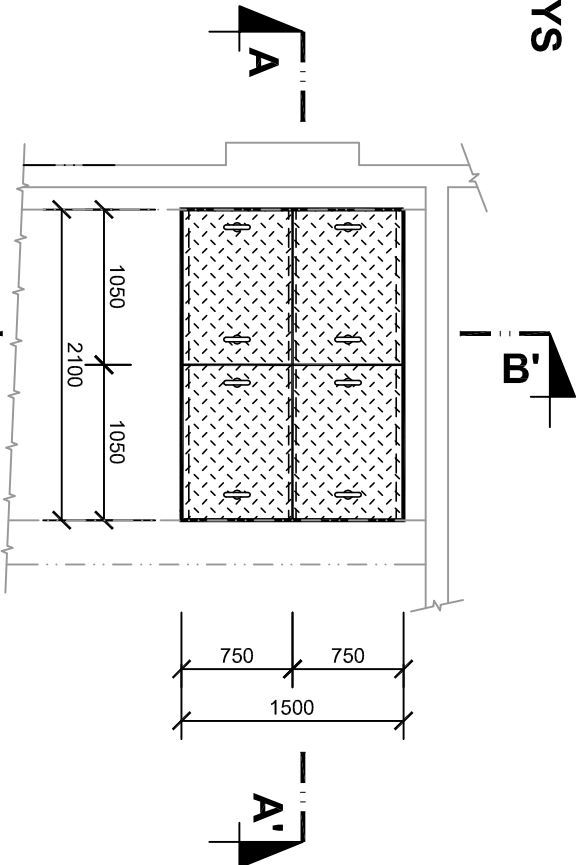
POZNÁMKA :

- ZÁBRADLÍ BUDE PROVEDENO Z KOMPOZITNÍHO MATERIÁLU
- ZÁBRADLÍ BUDE VÝŠKY 1100 MM, SE DVĚMA VÝPLNĚMI A ZARÁŽKOU, DÉLKA 2aZ - 3,60 m - 2 ks, 2bZ - 5,00 m - 1 ks
- SLOUPKY BUDOU KOTVENY SHORA PŘES KOTVENÍ DESKY POMOCÍ HMOŽDINEK DO BETONOVÉ KONSTRUKCE
- PŘED ZAHÁJENÍM VÝROBY ZÁBRADLÍ NUTNO ZAMĚŘIT SKUTEČNÝ STAV !!!
- PROJEKTOVÁ DOKUMENTACE NENAHRAZUJE DOKUMENTACI DÍLENSKOU !!!

3/2 KOMPOZITNÍ POKLOP MONTÁŽNÍHO OTVORU

PŮDORYS

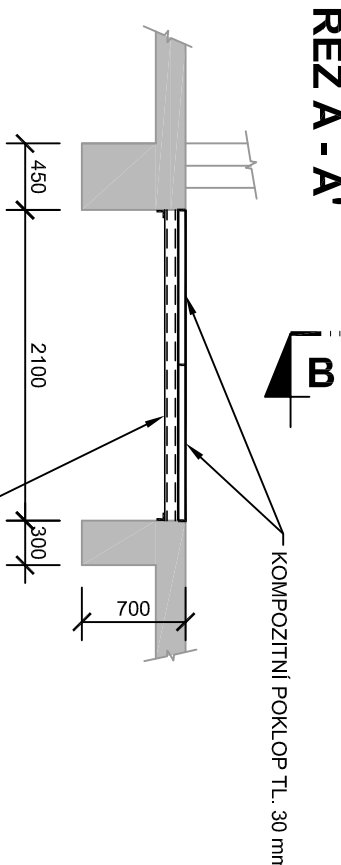
M 1 : 50



1 ks

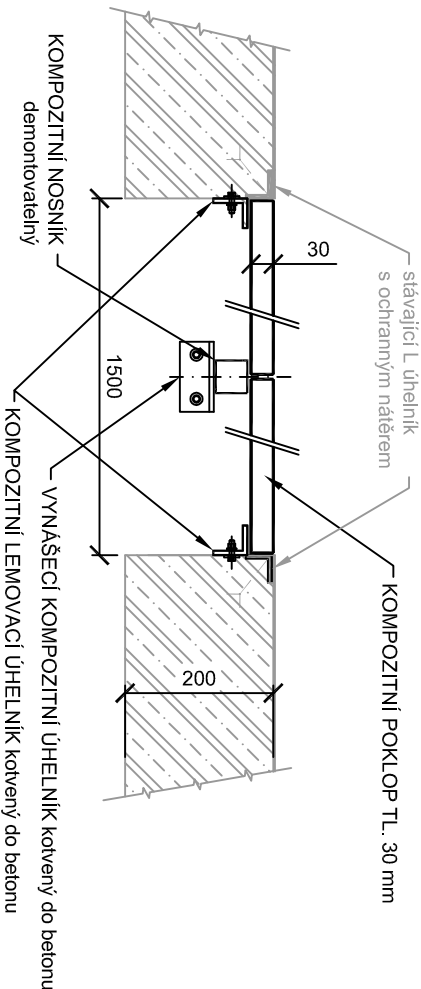
SVISLÝ ŘEZ A - A'

M 1 : 50



SVISLÝ ŘEZ B - B'

M 1 : 10



POZNÁMKA :

- KONSTRUKCE POKLOPŮ BUDE Z KOMPOZITNÍHO MATERIÁLU - NAPŘ. PREFA BRNO
- ZATÍŽENÍ 2,5 kN/m², DODÁVKA VČETNĚ NOSNÝCH A KOTEVNÍCH PRVKŮ
- POKLOP S MADLY, TĚSNÍČÍ PRYŽÍ, V PROTISKLUZNÉ ÚPRAVĚ
- PLOCHA POKLOPU : 3,15 m²
- VYNAŠEČÍ RÁM Z KOMPOZITNÍCH PROFILŮ L, V PROVEDENÍ DEMONTOVATELNÉM
- KOTVENÍ DO ŽELEZOBETONOVÉ KONSTRUKCE
- PŘESNÉ ROZMĚRY A KOTVENÍ RÁMŮ DO STÁVAJÍCÍ KONSTRUKCE URČÍ DODAVATEL
- PŘED ZAHÁJENÍM VÝROBY NUTNO ZAMĚŘIT SKUTEČNÝ STAV !!!
- PROJEKTOVÁ DOKUMENTACE NENAHRAZUJE DOKUMENTACI DÍLENSKOU !!!